

試験開始の指示があるまで、この問題冊子の中を見てはいけません。

人間性検定 [リスニング・筆記] (100点) 10分

I 注意事項

- 1 解答用紙に、正しく記入されていない場合は、採点できないことがあります。
数、式、言葉は文字が判読できるように丁寧に記入しなさい
- 2 この問題冊子は 16 ページあります。試験中に問題冊子の印刷不鮮明、ページの落丁・乱丁及び解答用紙の汚れ等に気づいた場合は、手を高く挙げて監督者に知らせなさい。
- 3 問題冊子の余白は適宜利用してよいが、どのページも切り離してはいけません。

II 回答上の注意

- 1 各問題の文章や図表を読み、回答を記述しなさい。特別な指示がない限りは、選択肢から 1 つ選ぶこととする。
- 2 リスニングは試験開始 2 分後に開始します。音声の不具合などで解答に支障がある場合は、ためらわずに黙って手を挙げなさい。試験が終わってから申し出ることはできません。
- 3 リスニング問題では、音声は 2 回流れます。
- 4 不正行為に対しては厳正に対処します。不正行為を行ったバイは、その場で受験を取りやめさせ退室させます。

Ⅲ 問題構成

	リスニング
第1問	文字認証
第2問	画像認証
第3問	画像認証（サイコロ問題）
第4問	画像認証（ロープ問題）
第5問	難問認証

試験問題は、次ページからです。

人 間 性 [リスニング]

(配点 6)

問 1 音声を聴き、大勢の人がいる音の番号を記入してください。

問 2 音声を聴き、大勢の人がいる音の番号を記入してください。

問 3 音声を聴き、大勢の人がいる音の番号を記入してください。

問 4 音声を聴き、聞こえてきた語句をアルファベットで記入してください。

問 5 音声を聴き、聞こえてきた語句をアルファベットで記入してください。

問 6 音声を聴き、聞こえてきた語句をアルファベットで記入してください。

人間性 [筆記]

第1問 (配点 10)

次の文字を読み取り、正しく解答欄に記入しなさい。

問1



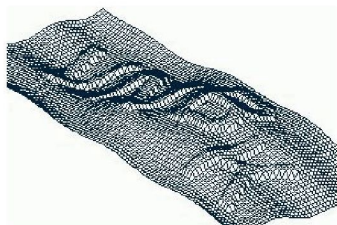
問2



問3



問4



問5



第2問 (配点 15)

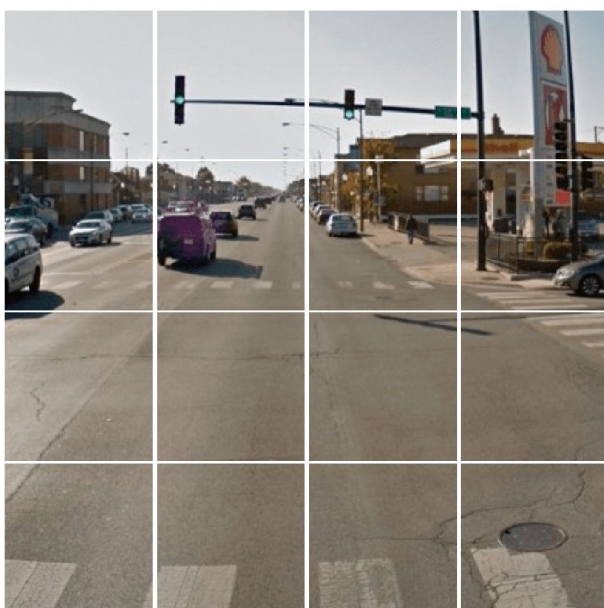
問1～問3の解答用

A-1	A-2	A-3	A-4
B-1	B-2	B-3	B-4
C-1	C-2	C-3	C-4
D-1	D-2	D-3	D-4

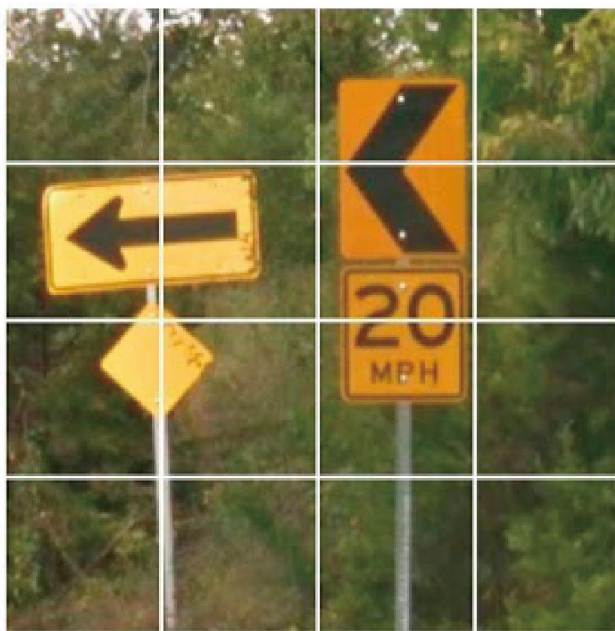
問4～問5の解答用

A-1	A-2
B-1	B-2
C-1	C-2
D-1	D-2

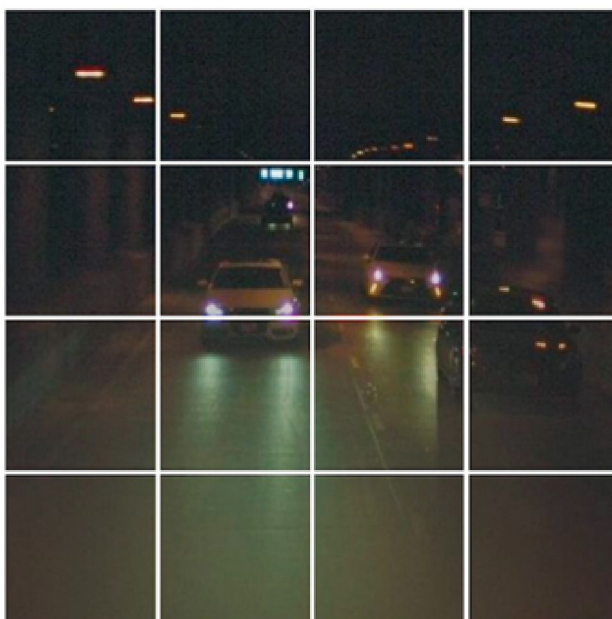
問1 信号機のタイルをすべて選びなさい。解答は上の表を元にする事。



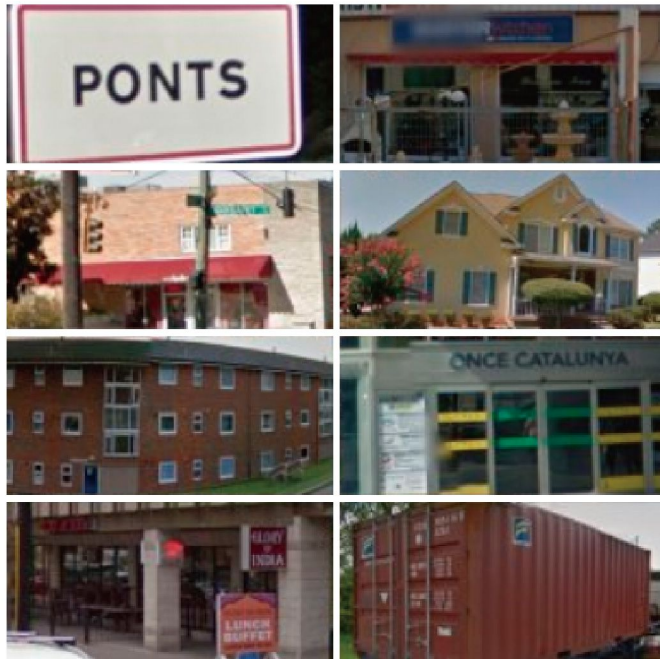
問 2 道路標識のタイルをすべて選びなさい。解答は前頁の表を元にする事。



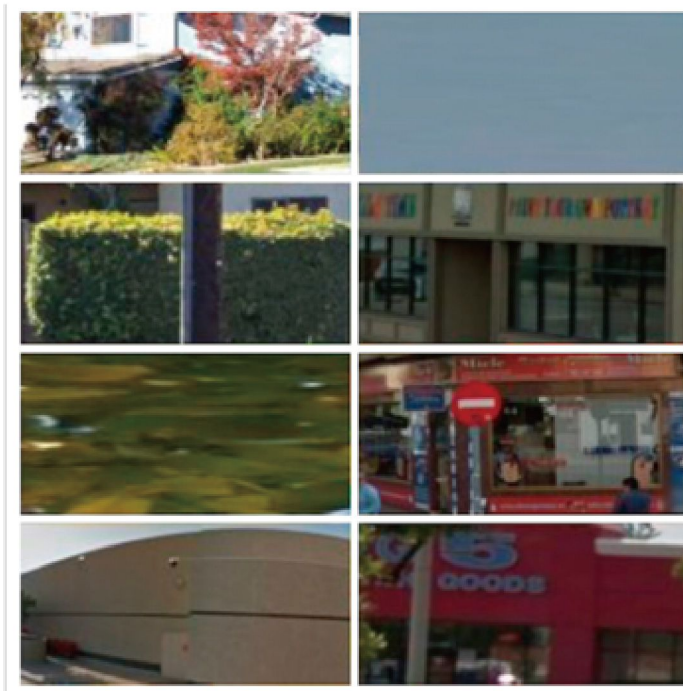
問 3 自動車のタイルをすべて選びなさい。解答は前頁の表を元にする事。



問4 お店の概観をすべて選びなさい。解答は前々頁の表を元にする事。



問5 お店の外観をすべて選びなさい。解答は前々頁の表を元にする事。



第3問 (配点 20)

解答用

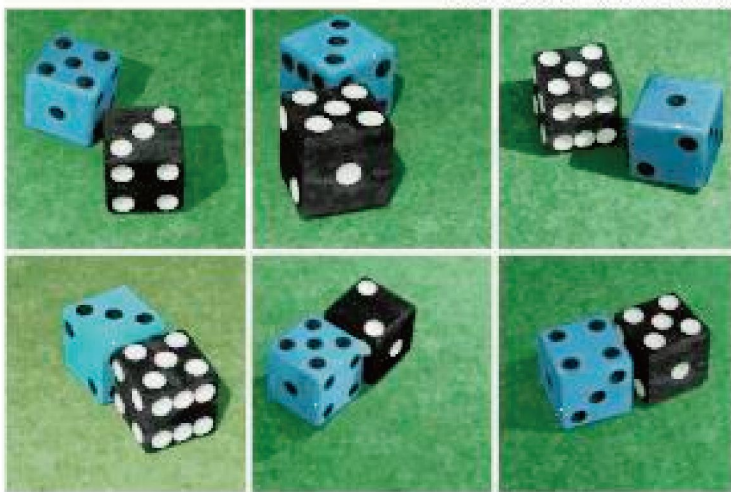
A-1	A-2	A-3
B-1	B-2	B-3

問1 サイコロの上の面の合計が7の画像を選びなさい。解答は上の表を元にする事。



問 2 サイコロの上の面の合計が 9 の画像を選びなさい。

解答は前頁の表を元にする事。



問 3 サイコロの上の面の合計が 14 の画像を選びなさい。

解答は前頁の表を元にする事。



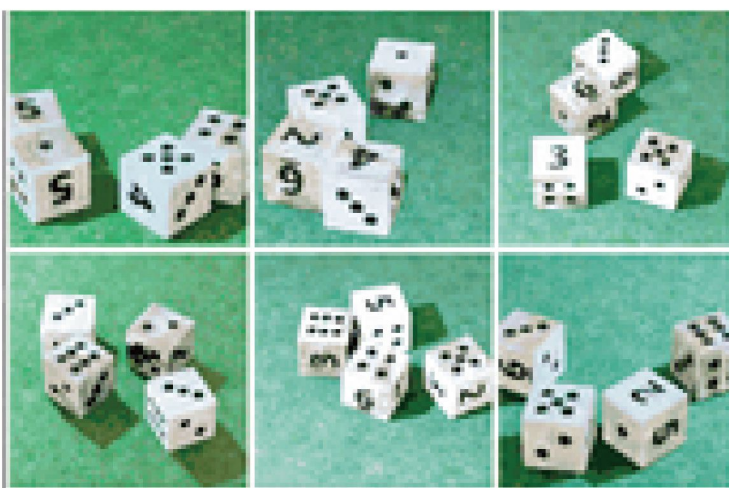
問 4 サイコロの上の面の合計が 14 の画像を選びなさい。

解答は前々頁の表を元にする事。



問 5 サイコロの上の面の合計が 14 の画像を選びなさい。

解答は前々頁の表を元にする事。

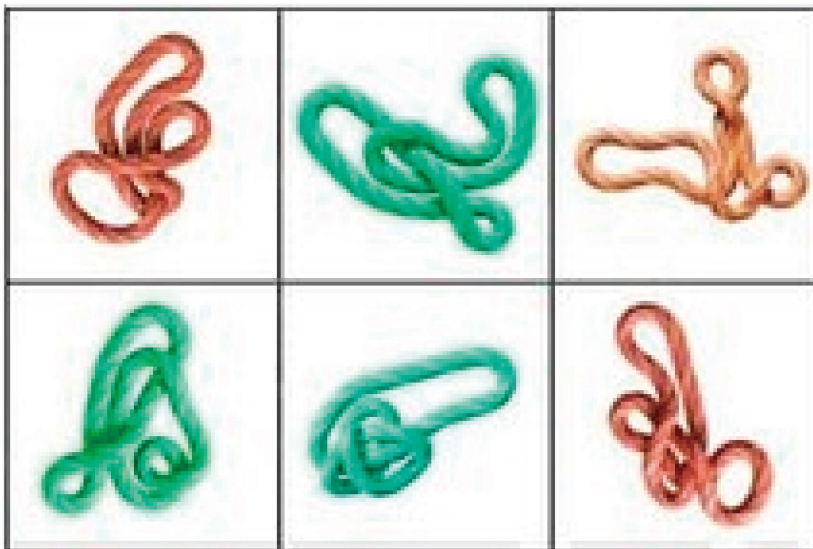


第 4 問 (配点 24)

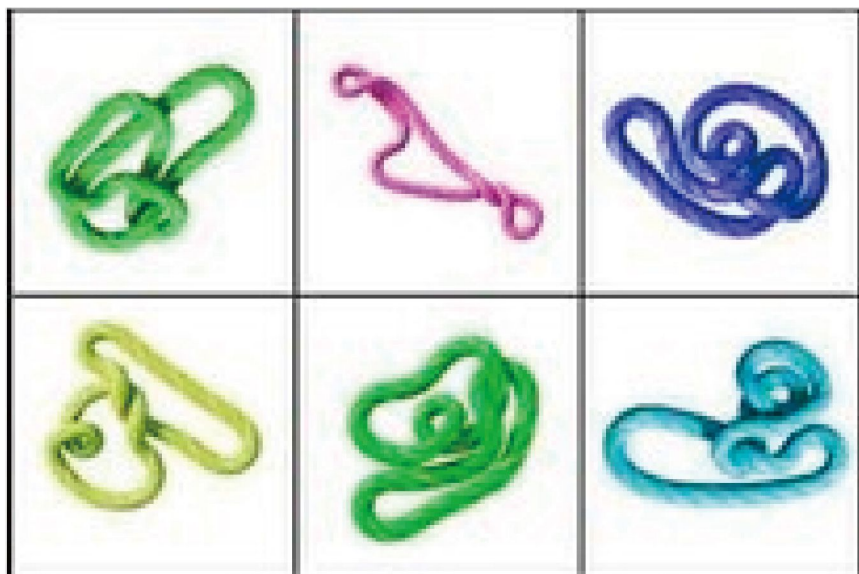
解答用

A-1	A-2	A-3
B-1	B-2	B-3

問 1 ロープが 1 本だけの画像を選びなさい。解答は上の表を元にする事。



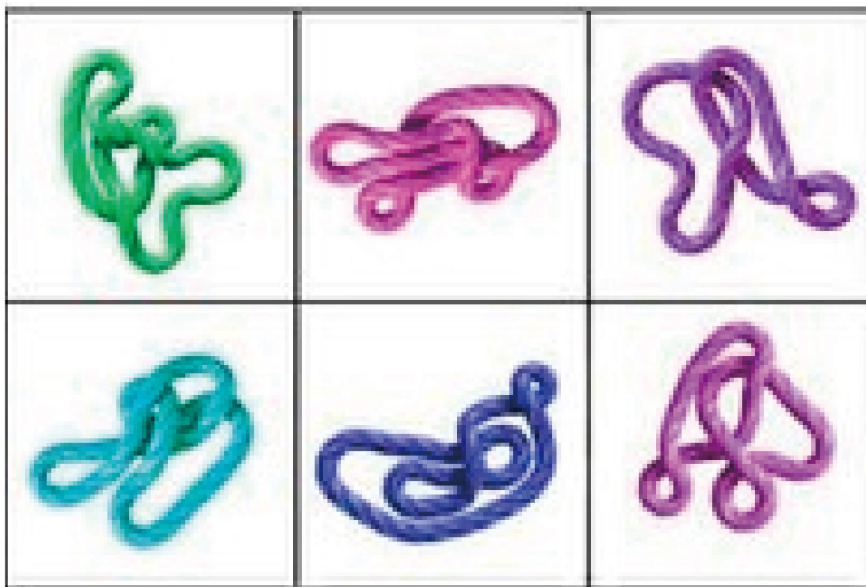
問 2 ロープが 1 本だけの画像を選びなさい。解答は前頁の表を元にする事。



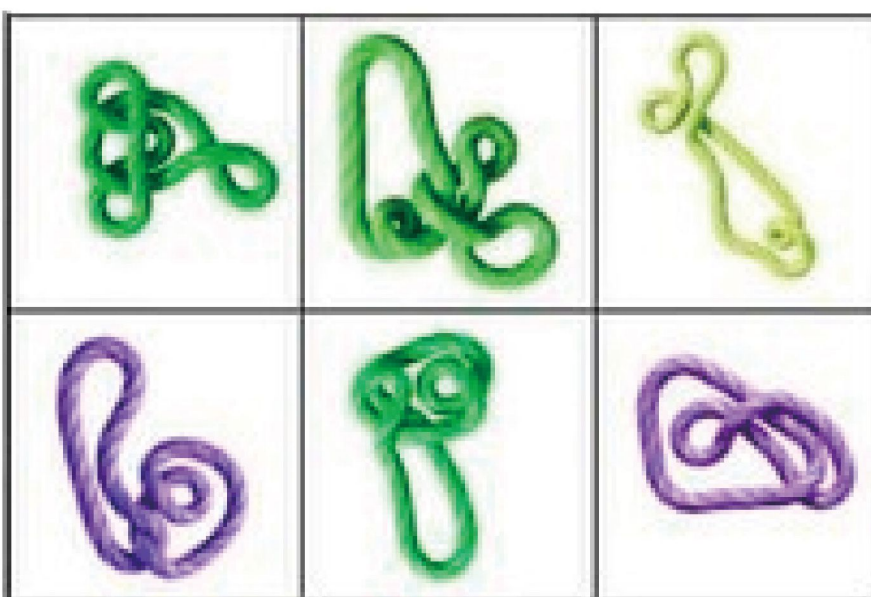
問 3 ロープが 1 本だけの画像を選びなさい。解答は前頁の表を元にする事。



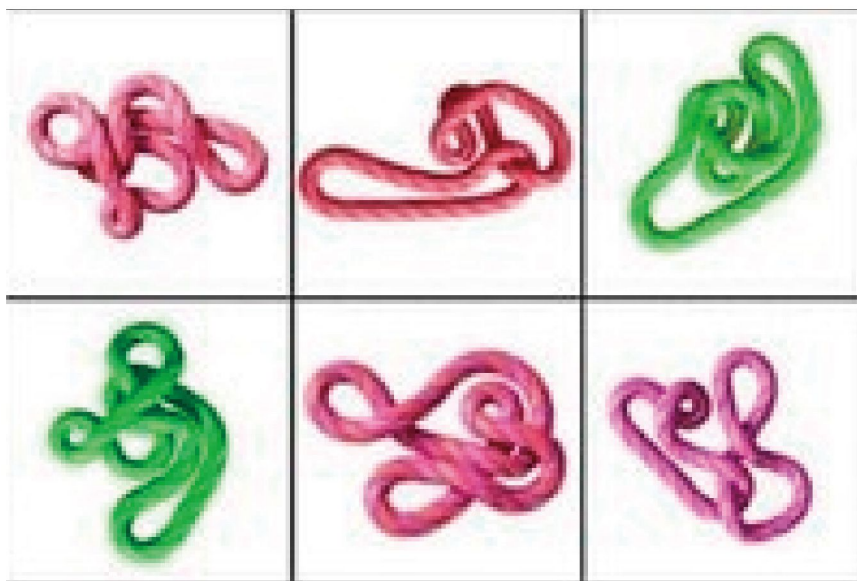
問4 ロープが1本だけの画像を選びなさい。解答は前々頁の表を元にする事。



問5 ロープが1本だけの画像を選びなさい。解答は前々頁の表を元にする事。



問 6 ロープが 1 本だけの画像を選びなさい。解答は前々々頁の表を元にする事。

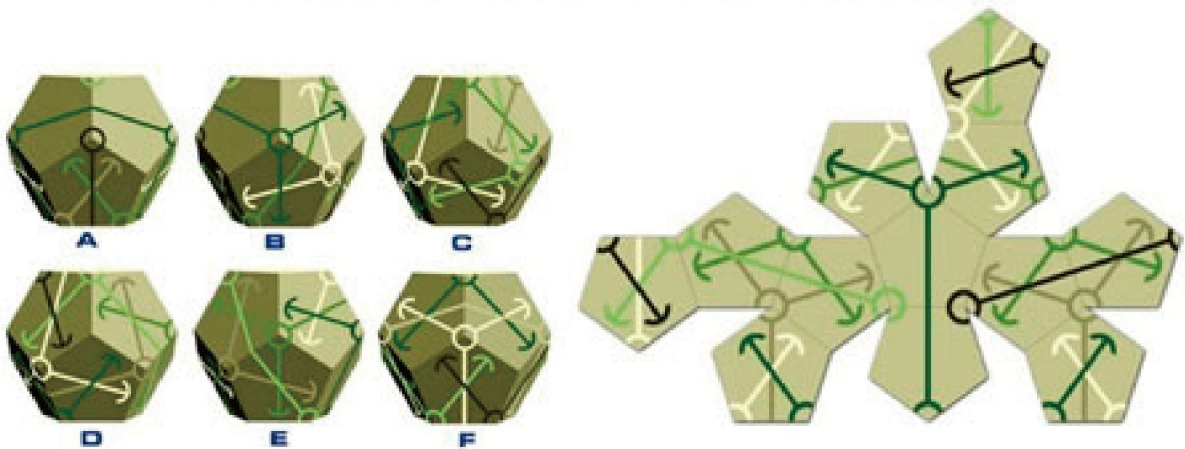


第5問 (配点 25)

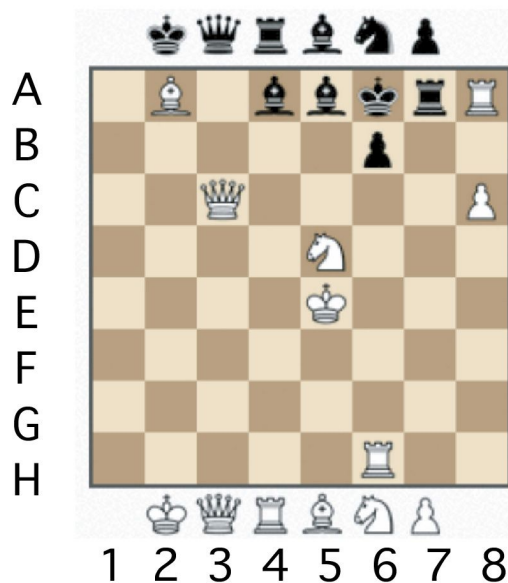
問1 次の4文字の中に  は何匹いるか答えなさい。



問2 次のA~Fのうち、右の展開図を組み立てたものをすべて選びなさい。



問3 白を一手だけ動かし、チェックメイトしなさい。解答欄には動かしたい駒のマスと動かす先のマスを図号で記述しなさい。駒の名前を記述する必要はありません。
例：白のキングを右に1マス動かす場合⇒解答欄に「E-5 から E-6 へ」と記述



問 4 次の式を解き、解答を記入しなさい。

$$\lim_{x \rightarrow 0} \ln \left(2 + \sqrt{\operatorname{arctg} x \cdot \sin \frac{1}{x}} \right)$$

問 5 次の式を解き、解答を記入しなさい。

$$\frac{\partial}{\partial x} \left[6 \cdot \sin \left(x - \frac{\pi}{2} \right) + 3 \cdot \cos \left(2 \cdot x - \frac{\pi}{2} \right) \right] \Big|_{x=\pi}$$